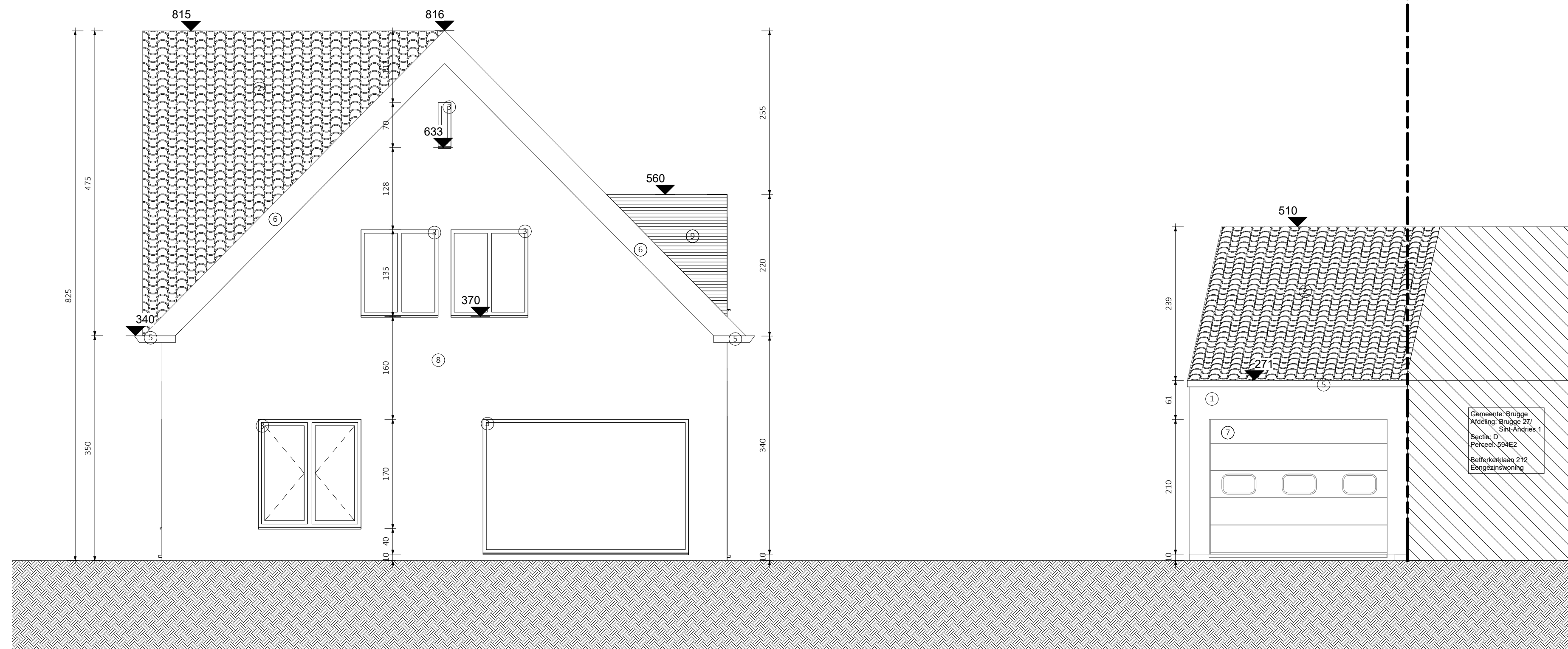
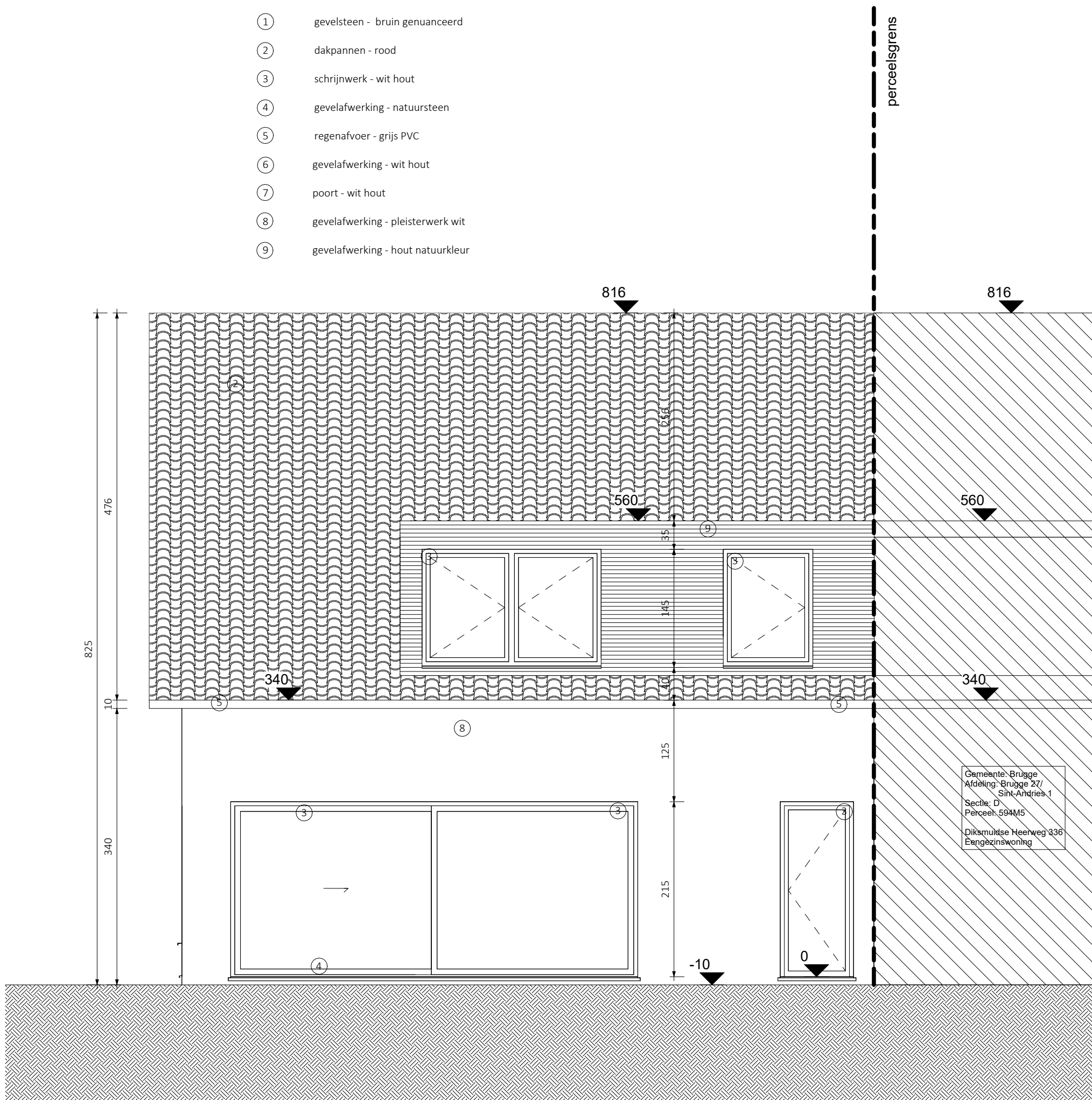


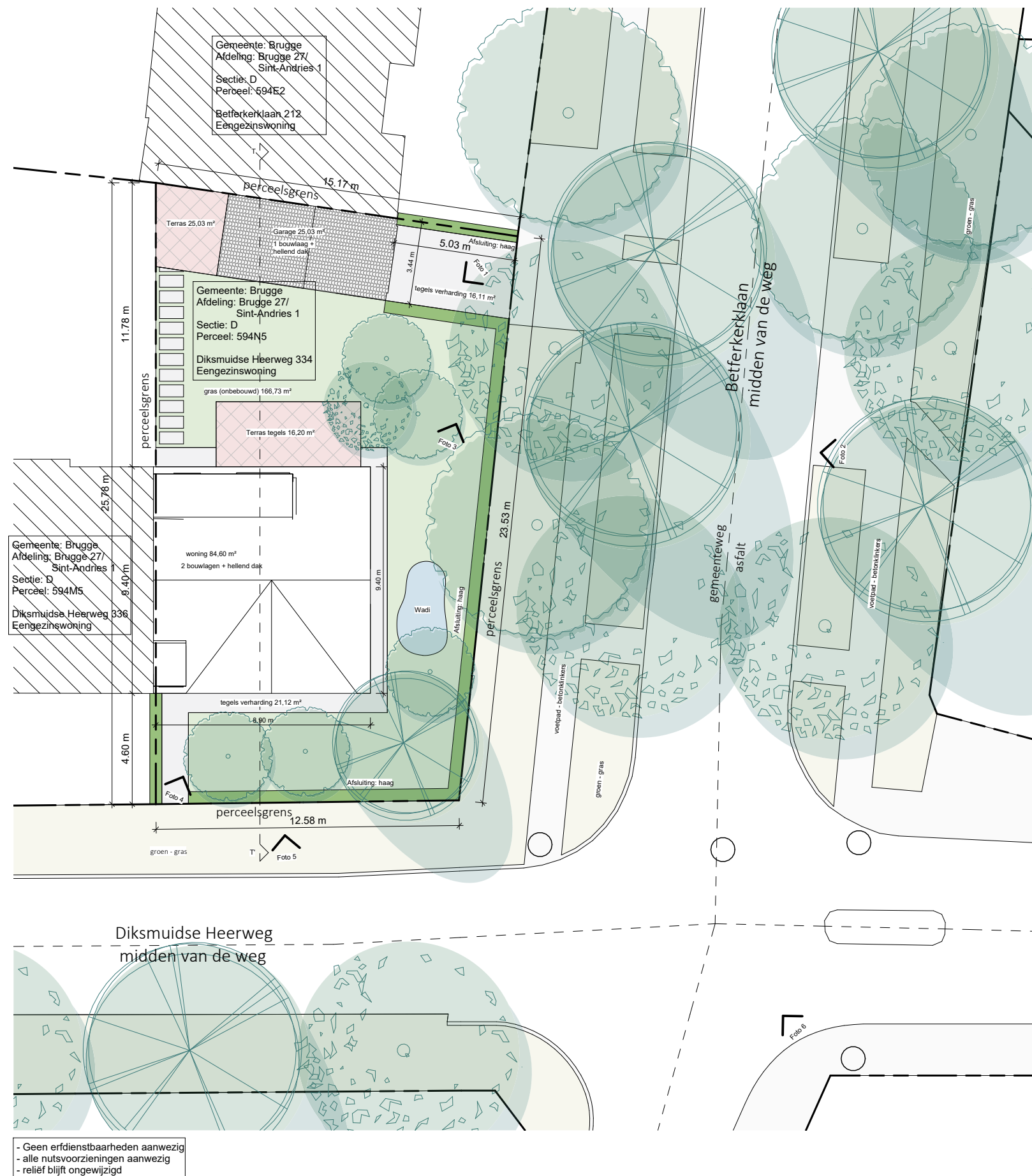
- ① gevelsteen - bruin genuanceerd
- ② dakpannen - rood
- ③ schrijnwerk - wit hout
- ④ gevelafwerking - natuursteen
- ⑤ regenafvoer - grijs PVC
- ⑥ gevelafwerking - wit hout
- ⑦ poort - wit hout
- ⑧ gevelafwerking - pleisterwerk wit
- ⑨ gevelafwerking - hout natuurkleur





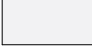





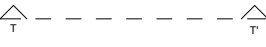
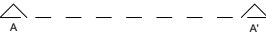
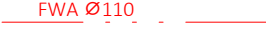
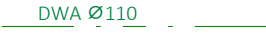
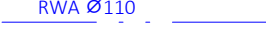

Gemeente Brugge  
 Algemeen Burgelijk Register  
 Sectie D - Sint-Andriess  
 Poligon 50ME2  
 Bollenkalkweg 212  
 Brugge


- ① gevelsteen - bruin genuanceerd
- ② dakpannen - rood
- ③ schrijnwerk - wit hout
- ④ gevelafwerking - natuursteen
- ⑤ regenafvoer - grijs PVC
- ⑥ gevelafwerking - wit hout
- ⑦ poort - wit hout
- ⑧ gevelafwerking - pleisterwerk wit
- ⑨ gevelafwerking - hout natuurkleur

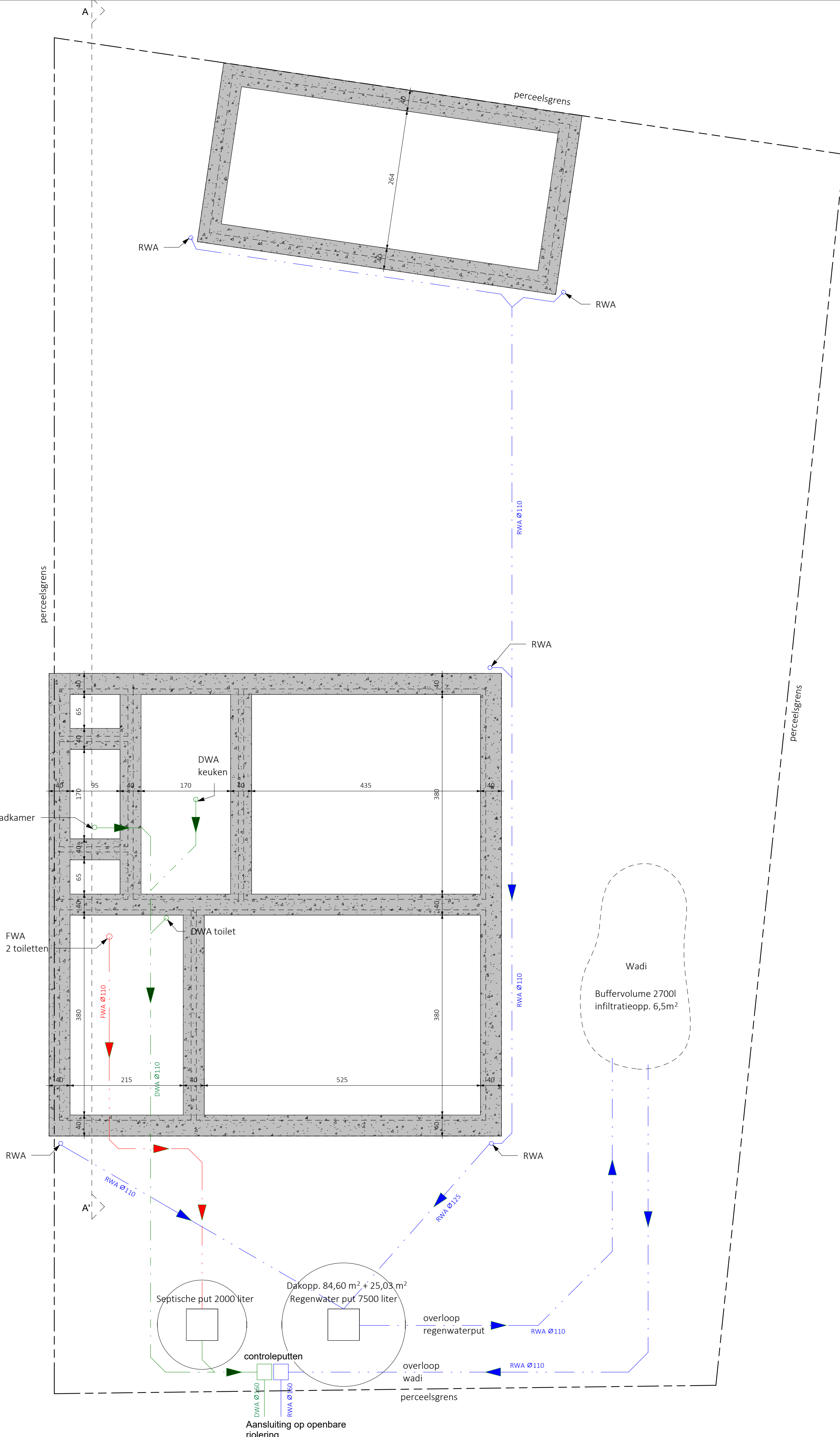




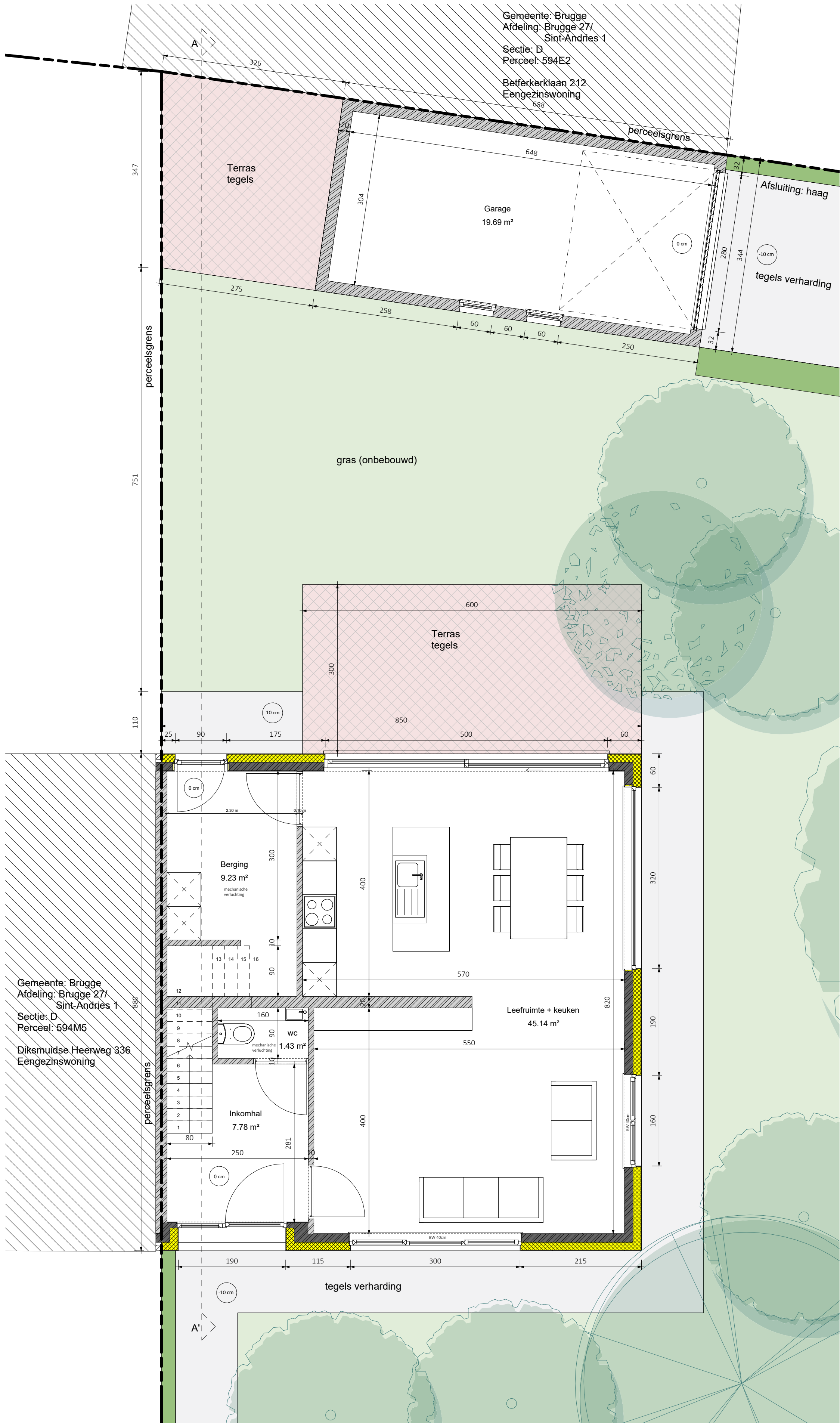
# LEGENDE

	Groen - gras
	Groen - haag
	Verharding - tegels
	Terras - tegels
	hoogte peil (afmeting in cm)
	foto standpunt en richting
	perceelsgrens
	midden van de weg
	Terreinprofiel TT'
	Snede AA'
	fecaalwater
	afvalwater
	regenwater
	SCHAAL 1: 200 m
	schaallat

Dossiernaam Verbouwen van een eengezinswoning		Dossiernummer DIK	Datum 6/03/2025 11:32:09	Tekening 19 - Legende
 <b>arQ   Architectuurstudio bv</b> Zeedijk 165 8400 OOSTENDE www.arq.be T: +32 59 51 30 58 info@arq.be	BA		Project adres Diksmuidse Heerweg 334 8200, Brugge West-Vlaanderen Sint-Andries 1 AFD - Sectie D - 594N5	
	Bestaand / Nieuw			



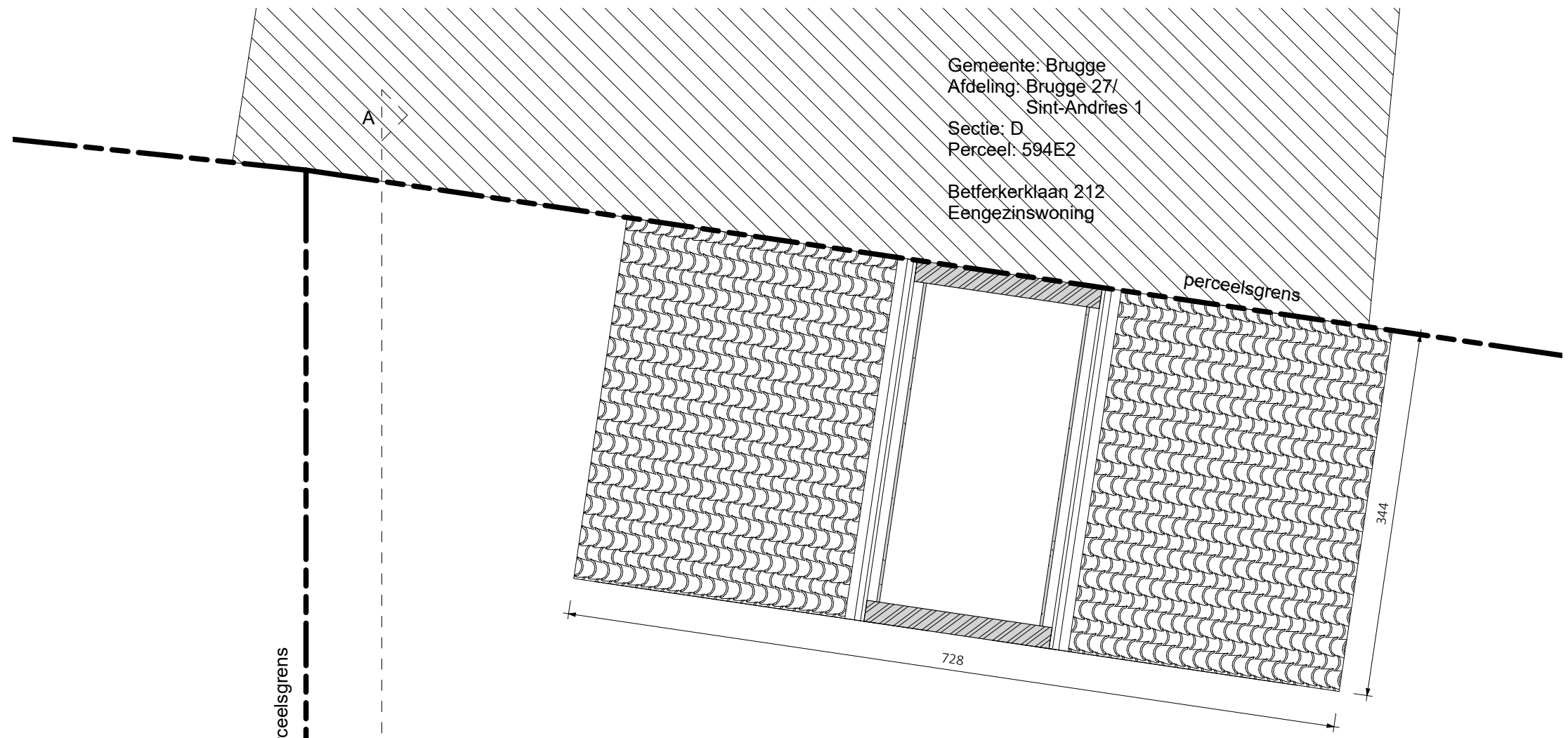
fundering te bepalen na stabiliteitsstudie (en in functie van het bodemonderzoek)



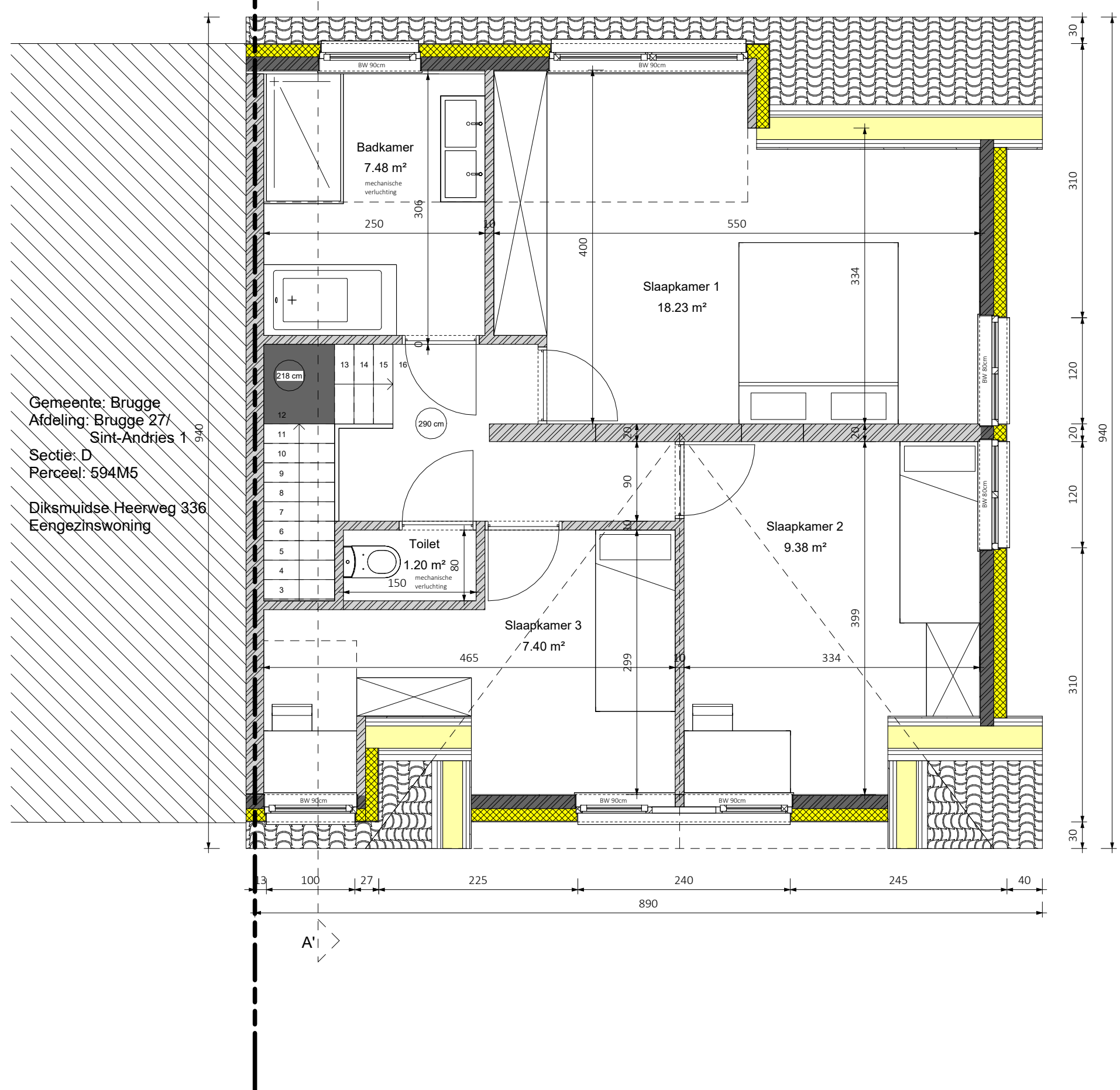
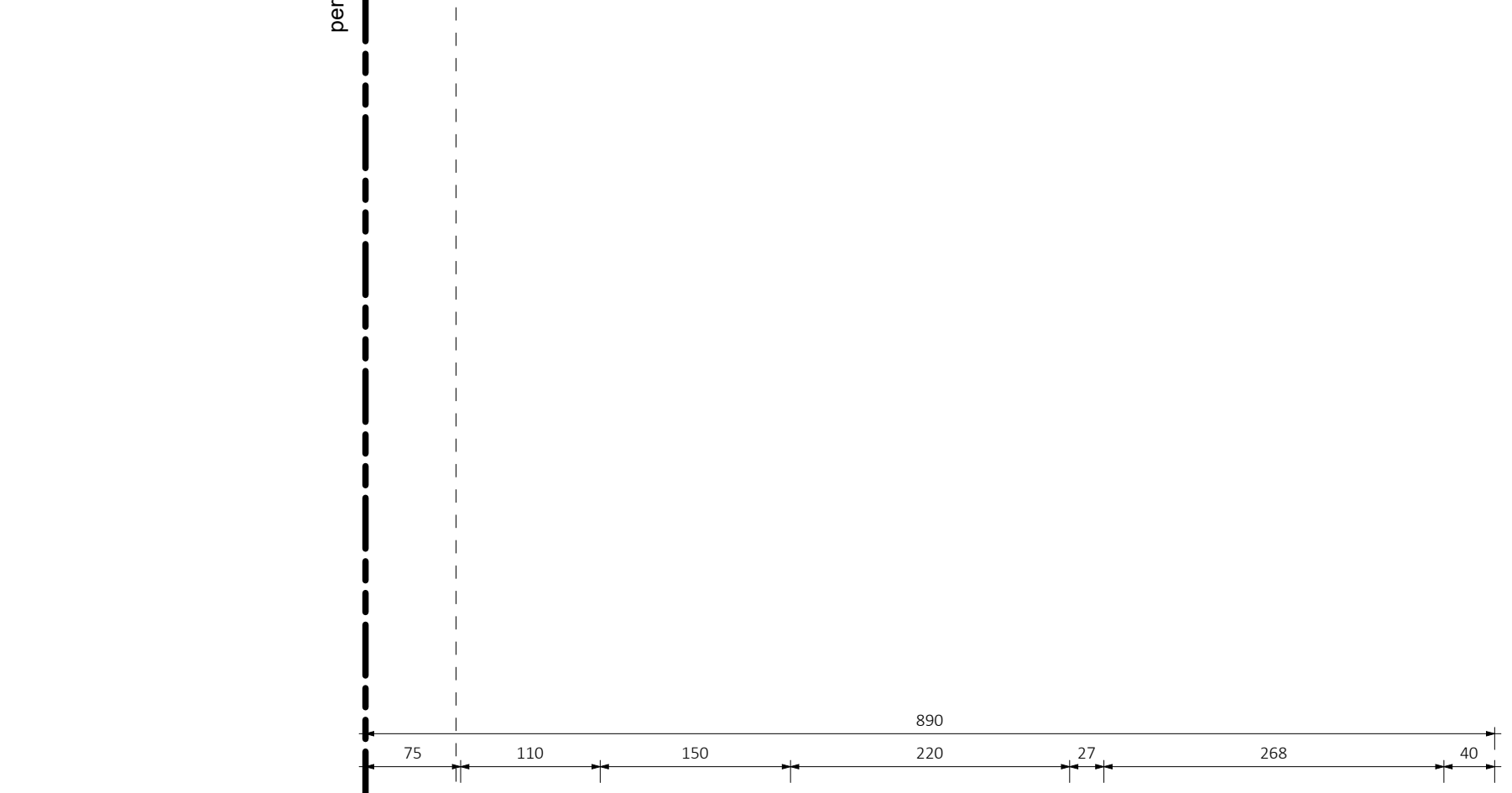
Gemeente: Brugge  
 Afdeling: Brugge 27/  
 Sint-Andries 1  
 Sectie: D  
 Perceel: 594E2

Betferkerklaan 212  
 Eengezinswoning  
 688

Gemeente: Brugge  
 Afdeling: Brugge 27/  
 Sint-Andries 1  
 Sectie: D  
 Perceel: 594M5  
 Diksmuidse Heerweg 336  
 Eengezinswoning



Gemeente: Brugge  
 Afdeling: Brugge 27/  
 Sint-Andries 1  
 Sectie: D  
 Perceel: 594E2  
 Betferkerklaan 212  
 Eengezinswoning



Gemeente: Brugge  
 Afdeling: Brugge 27/  
 Sint-Andries 1  
 Sectie: D  
 Perceel: 594M5  
 Diksmuidse Heerweg 336  
 Eengezinswoning



